



2022, une année de construction et structuration pour BGE AURA : les résultats après la mise en place d'outils de pilotage de l'activité sont positifs et encourageants. La structure maintient la diversité des parcours et la croissance de son activité.

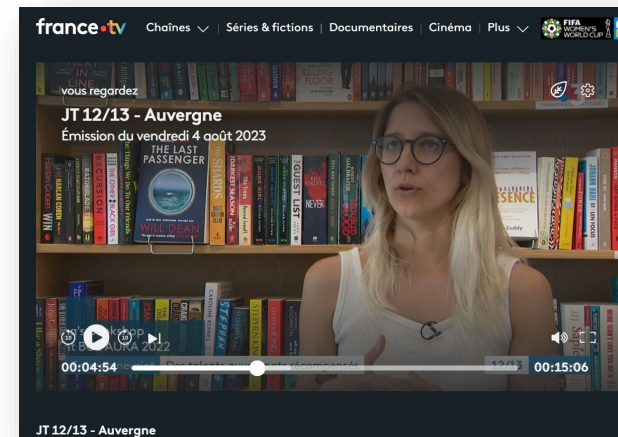
Histoires (Extra) Ordinaires



Lors de la 2^e édition des Talents BGE de la création d'entreprise, parmi les 41 parcours identifiés pour une mise en lumière sur un site web dédié, 14 ont été sélectionnés pour une web-série.

Marie Gustot et Émilie Debur d'Emma's bookshop promeuvent encore et toujours la lecture en langues étrangères à Clermont-Ferrand. En 2023, elles ont lancé des abonnements type « box de lecture » en anglais adaptés à tous les publics et disponibles partout en France.

Depuis qu'elles sont Talents, elles ont bénéficié d'un article dans Les Echos, participé à un webinaire réseau « **Entreprendre quand on a moins de 30 ans** » et en août 2023, et ont eu un reportage de France 3 Auvergne, où elles parlent de la mise en lumière faite par BGE.



ACTIVITE 2022 en un clin d'œil



4668

Personnes
accueillies et
orientées (+17%)



3879

Personnes
accompagnées/
formées



494

Entreprises nouvelles
immatriculées



193

Structures
accompagnées dans
leur développement



20 %

De passage à l'acte
(concrétisation du
projet) quels que
soient les publics



96,3%

Taux de satisfaction de
nos accompagnements-
formations (enquêtes
BGE AURA + Pôle Emploi)

Profil du public BGE AURA

11% porteurs de handicap

9% bénéficiaires du RSA

9% entrepreneurs moins de 26 ans

20% entrepreneurs moins de 30 ans

18% entrepreneurs de plus de 50 ans

5% entrepreneurs issus de quartiers prioritaires de la ville

29% entrepreneurs vivant en ZRR



59% des créatrices ont un niveau supérieur à BAC +2 contre 39% chez les hommes

86% de nos créateurs sont demandeurs d'emploi

25% des créateurs sont DE de longue durée

59% des créateurs sont demandeurs d'emploi de moins de 12 mois

49% des créateurs ont un niveau de formation inférieurs au bac : sans formation, BEPC, CAP, BEP

55% des créations sont des femmes

Entrepreneurs = en accompagnement, pas encore créé.

Créateurs = chef d'entreprises

Nos résultats montrent une belle diversité dans les profils accompagnés et confirment que les potentiels entrepreneurs sont partout et qu'il n'y a pas de déterminisme social à la création d'entreprise. Les femmes toujours majoritaires dans les publics BGE. *Le faible taux des entrepreneurs issus des qpv s'expliquerait par des défauts de remplissage d'adresses sous jungo 2.*



Au service de la réussite des entrepreneurs



DECLENCHER L'INITIATIVE



STRUCTURER, OUTILLER



FINANCER



DEVELOPPER

La transmission des compétences est aujourd'hui plus que jamais, depuis notre LABELLISATION QUALIOPI, **notre principal savoir-faire.**

Chaque conseiller a conscience et a à cœur de construire **un parcours unique à son porteur de projet** et lui proposer **des solutions adaptées à ses besoins.**

En 2022, chaque conseiller s'est approprié **Mon Bureau Virtuel**, en découvrant qu'il allait être son allié pour répondre aux problématiques des entrepreneurs.



NOS CHIFFRES 2022 – ACTIV CREA

Sur 2024 accueils, 1474 accompagnements soit 73 % de transformation

49% des entrepreneurs accompagnés résident en ZRR et 7% en QPV

Sur les prestations achevées, **87%** des entrepreneurs poursuivent le projet



STRUCTURER, OUTILLER



formation longue – Pôle Emploi

172 stagiaires
303h dispensées en moyenne
3 créations



AGEFIPH Ante

203 prescriptions
171 accompagnements
10h d'accompagnement en moyenne
61 créations



formation courte – Pôle Emploi

249 stagiaires
32h dispensées en moyenne
22 créations



RSA Ante

80 prescriptions
65 accompagnements
5h d'accompagnement en moyenne
25 sorties positives (Créations, reprise emploi,...)



CRÉER SA REUSSITE

445 accompagnements
88% de demandeurs d'emploi dont **50%** de longue durée
9h d'accompagnement en moyenne
14% d'abandons
50 créations



STRUCTURER, OUTILLER



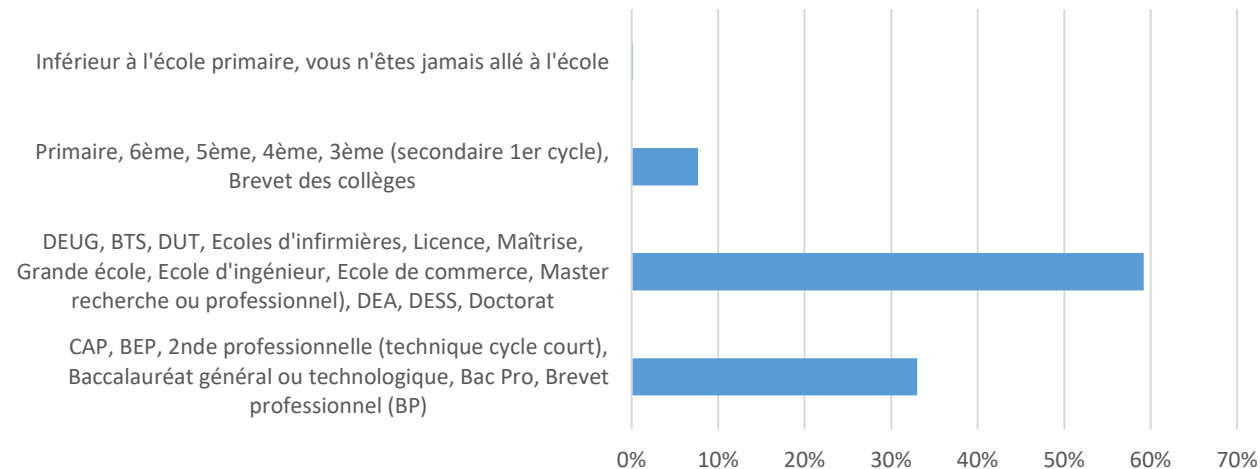
Ambition Solution Création – Région/FSE

1303 accompagnements

69% de demandeurs d'emploi
accompagnés

23% résident en ZRR
3% en QPV

Niveaux de formation des bénéficiaires





STRUCTURER, OUTILLER

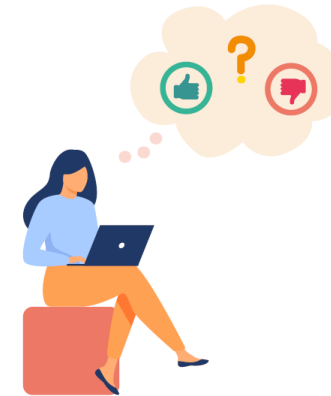
Taux de satisfaction 2022 de nos formations-accompagnements

Formation Agefiph 100% *

**Formation courte et longue à la création
d'entreprise Pôle Emploi 98,7% ****

Formation Ambition Solution Création 98% *

Formation Activ Créa 88,5% *



*Enquêtes de satisfaction réalisées auprès de l'ensemble de nos entrepreneurs à l'issue des formations et accompagnements réalisés à BGE Aura. Enquêtes Google Form envoyées par email dès la fin de l'accompagnement.

** Enquêtes de satisfaction diligentées par Pôle Emploi (organisme extérieur)



FINANCER

- ▶ *Rencontre des partenaires bancaires et assureurs pour mises en place de partenariats (Crédit Agricole, Caisse d'Épargne, Banque Populaire, Maaf)*
- ▶ *Poursuite des partenariats avec les réseaux de financement France Active, Réseau Entreprendre, Initiatives.*
 - *Notamment présence régulière de BGE Aura sur les comités Auvergne Active*
- ▶ *Accompagnement AGEFIPH : demande de subvention Agefiph 6500€ par dossier, **soit 41600€ en 2022***
- ▶ *Présence de BGE Aura à tous les jurys Auverboost (à destination des entrepreneurs 18-30 ans, avec une moyenne de subvention de 1500€), jury Ouvre-boîte (à destination des entrepreneurs issus des quartiers ou ess : 1500€)*



▶ *Accompagnement post créa RSA, Agefiph*



RSA Ressources

11 prescriptions

7 accompagnements

4h d'accompagnement en moyenne



RSA Post

93 prescriptions

71 accompagnements

3h d'accompagnement en moyenne



AGEFIPH Post

88 accompagnements

3h d'accompagnement en moyenne



DLA RÉGIONAL (FINANCÉ PAR FSE, ETAT, BANQUE DES TERRITOIRES, RÉGION, MOUVEMENT ASSOCIATIF ET CRESS)

▶ **L'équipe du DLA R a accompagné :**

27 structures, ce qui représente un total **254 emploi**

Les principaux secteurs concernés en 2022 : culture / établissement ou service d'accueil collectif / agriculture

Thématiques les plus sollicitées dans ce cadre : Gouvernance / diversification des financements / projet stratégique

12 diagnostics réalisés et 11 prestations de conseil

▶ **Sur le volet animation du réseau des DLA d'AURA**

Création et animation **d'une gare centrale** (outil numérique, d'échange de stockage et de partage de documents)

Ecriture d'une **Fiche –Transformation écologique et modèles économiques**

Mise en place de **sessions d'échange de pratiques et de session de codéveloppement** à destination des chargés de mission DLA de la région.

▶ **Participation aux instances du DLA** : Co-Introduction du GT feuille de Route 2023-2025 du Réseau Ressource avec pilotes nationaux/régionaux/CRDLA et AVISE

Focus Talents des Cités 2022

- Pour la 1^{ère} fois depuis la fusion des régions Auvergne et Rhône-Alpes, BPI accueille le jury AURA du concours Talents des Cités dans ses locaux.
- L'arrivée d'Emmanuelle PAHAUT-PHILIPPOT, en tant que responsable création BPI, donne un nouvel élan au concours sur la région AURA : co-organisation BPI et BGE AURA.



Le lauréat régional AURA de la catégorie émergence, Walid ESSALAH - ShopRadar est lauréat NATIONAL. Prix Banque des Territoires.

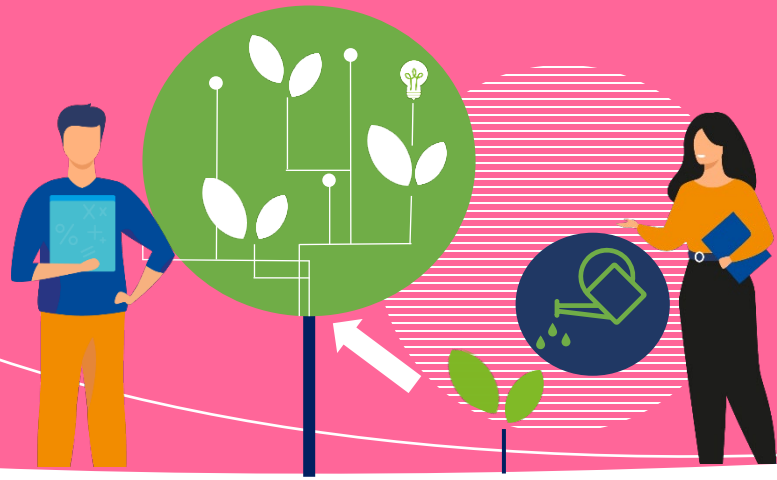
À l'initiative du Ministère chargé de la Ville et de Bpifrance, le Concours Talents des Cités a été créé pour valoriser l'initiative entrepreneuriale des Quartiers Prioritaires et de l'écosystème de la création d'entreprise.

Il est ouvert aux entrepreneurs en devenir et en activité issus, ayant implanté ou souhaitant implanter leur activité dans les Quartiers Prioritaires de la Politique de la Ville.

À la clé, pour les lauréats du concours en région :

- Une dotation financière de 1000 € pour l'entrepreneur en émergence et 2000 € pour le créateur dans la catégorie création.
- Une mise en visibilité par Bpifrance et ses partenaires





MERCI

Assemblée générale BGE AURA - août 2023